



RESIDENCE JAWAHIR – REAPROM

LE JOYAU DE MOSTAGANEM

La résidence « **JAWAHIR REAPROM** » sera implantée dans la localité de Kharouba (chef lieu de la commune de Mostaganem) dans un endroit privilégié où la Méditerranée vous donne ce qu'elle a de plus beau et de plus authentique.

Sa situation se trouve entre le pôle universitaire et le pôle de la santé.

La plage de Sidi-Mejdoub, le centre-ville de Mostaganem, la Salamandre et le parc d'attraction et de loisirs Mostaland se trouvent à moins de 10 minutes en voiture de la résidence.

Les accès de la résidence se font par plusieurs axes, notamment la route nationale N°11, desservant les plages magnifiques tout au long du littoral de la wilaya de Mostaganem telles que les Sablettes, Chaaibia, Ouilis, Clovis, Petit Port et Ain Brahim.

Le passage du futur tramway de Mostaganem à 150 m de la résidence contribuera à faciliter les déplacements des résidents de « **JAWAHIR-REAPROM** ».



Certains lieux se distinguent par leur esprit, leur charme, leur lumière et par la promesse d'une vie où le bonheur et l'harmonie trouvent leur équilibre. La Résidence **JAWAHIR-REAPROM** conjugue plusieurs émotions pour vous offrir le cadre idéal où s'épanouir en famille.

La typologie des logements de la résidence varie entre des F3 et des F4, ayant des superficies de 84, 88, 90 et 101 m² pour les logements de type F3 et de 110, 116 m² pour les logements de type F4.

Quelque soit le type d'appartement choisi, La Résidence **JAWAHIR-REAPROM** offrira à ses occupants des espaces généreux et accueillants, intelligemment conçus et sans aucune concession sur la qualité des matériaux et équipements ainsi que sur le confort et la sécurité, sans oublier une finition irréprochable de l'ensemble.

Comme à son habitude, **REAPROM** a réservé une bonne partie de la surface du terrain de la Résidence aux espaces verts, aires de jeux, passages piétons et aux places parking qui apporteront aux futurs résidents du confort, fraîcheur et détente.



La SARL REAPROM est un acteur de référence dans la promotion immobilière à Mostaganem, créée en 2003 par un ensemble de cadres (ingénieurs et architecte).

La société a pour vocation la conception, la réalisation et la commercialisation de bien immobilier sur des terrains dont la plupart privée avec une qualité assurant un bon cadre de vie, sans oublier la plus value sur le bien dès sa livraison.

Durant tout le processus d'achat d'un bien immobilière la SARL REAPROM met à la disposition de ces futurs acquéreurs des conseils chevronnés et ayant une longue expérience que ce soit dans le domaine commercial ou technique leurs facilitant le choix, l'assistance et la bonne qualité du produit fini.

La SARL REAPROM a dans son actif treize (13) résidences livrées avec certificat de conformité, représentant un total de deux mille cinq (2005) logements dont 580 logements type LSP, 80 LPA et 1345 logements promotionnel libre avec tous ce qui accompagne, tel que garages pour voiture, locaux commerciaux ainsi que les locaux à usage de service.

La SARL REAPROM a dans son actif treize (13) résidences livrées avec certificat de conformité, représentant un total de deux mille cinq (2005) logements dont 580 logements type LSP, 80 LPA et 1345 logements promotionnel libre avec tous ce qui accompagne, tel que garages pour voiture, locaux commerciaux ainsi que les locaux à usage de service.

La SARL REAPROM a dans son actif treize (13) résidences livrées avec certificat de conformité, représentant un total de deux mille cinq (2005) logements dont 580 logements type LSP, 80 LPA et 1345 logements promotionnel libre avec tous ce qui accompagne, tel que garages pour voiture, locaux commerciaux ainsi que les locaux à usage de service.



REAPROM
54, Rue Ould Aissa Belkacem
Mostaganem Algérie
www.reaprom.com

Tél. : +213 (0) 45 41 79 79
Tél-Fax : +213 (0) 45 41 80 80
commercial@reaprom.com

COMMODITÉS



RESIDENCE JAWAHIR – REAPROM

LE JOYAU DE MOSTAGANEM



Coeur de ville



Proximité plage



Résidence sécurisée



Parking privé



Espaces verts et aires de jeux



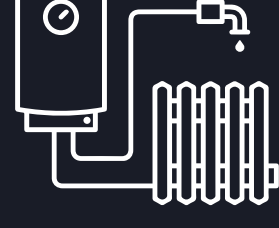
Matériaux et conception
de standing



Cuisine équipée



Climatisation par split



Chaudière individuelle



La résidence

Alliant confort et cadre de vie agréable, la résidence est très bien desservie par plusieurs axes d'accès (Carrossables et piétons) et le passage du futur tramway de Mostaganem est à 150 m de la résidence.

Le port des voyageurs de Mostaganem est seulement à 15 min et l'aéroport international d'Oran à moins d'une (1) heure.

Vous trouverez à proximité de la résidence des commerces, écoles, mairie, Mosquée, université, hôpital universitaire et commissariat de police.

Le parc d'attraction, la plage de kharrouba et le centre ville sont à moins 10 min en voiture.

La résidence est clôturée et sécurisée par des caméras de surveillance (avec salle de contrôle) dont l'accès se fait par code ou badge et elle dispose de garages en sous-sol et d'un parking en plein air.

Afin de valoriser l'échange et le développement des relations sociales, la résidence dispose d'aires de jeux conviviales et sécurisées pour les enfants ainsi que des espaces verts et de détente.

Le logement

Décrit en trois mots : moderne, spacieux et bien proportionné.

L'accès à l'immeuble et l'ascenseur est contrôlé par badge. Chaque immeuble dispose d'une cage d'escalier dont les marches et les contres-marches sont en granite.

Tous les logements sont dotés d'un interphone.

La menuiserie extérieure (fenêtres et portes-fenêtres) en P.V.C à double vitrage et la menuiserie intérieure (portes intérieures) est de qualité supérieure.

Pour plus de design et confort, le revêtement des sols et murs est en céramique de premier choix, le faux plafond en placo-plâtre (B.A 13), le contrôle de la température ambiante est assuré par deux points de climatisation (par split) et une chaudière murale avec des radiateurs.

Côté équipements, le logement possède une cuisine de qualité, équipé de (Réfrigérateur, Four, Plaque chauffante, hotte aspirante, micro-onde, lave-vaisselle et lave-linge) et une salle de bain lumineuse équipée d'un meuble de lavabo et d'une séparation vitrée.

On y retrouve également une antenne parabolique collective et un réservoir d'eau collectif pour chaque immeuble.

Afin de tranquilliser votre cohabitation, la gestion des parties communes est assurée par REAPROM ou bien un administrateur de bien immobilier pendant 02 années.

REAPROM
54, Rue Ould Aissa Belkacem
Mostaganem Algérie
www.reaprom.com

Tél. : +213 (0) 45 41 79 79
Tél-Fax : +213 (0) 45 41 80 80
commercial@reaprom.com



CALENDRIER DES VERSEMENTS



RESIDENCE JAWAHIR - REAPROM

LE JOYAU DE MOSTAGANEM

Mode de paiement

Les Versements s’effectueront par tranches et selon l’avancement des travaux sur un délai de 45 mois.

Tout les prix sont en dinars algériens (DA) et en TTC.

F3	84 m²	88 m²	90 m²	101 m²
Prix du logement	13 500 000	14 200 000	14 500 000	16 200 000
1 ^{ère} tranche (20%) A la signature de l'acte de vente sur plan (VSP).	2 700 000	2 840 000	2 900 000	3 240 000
Juin 2023 2 ^{ème} tranche (15%) A l'achèvement des fondations.	2 025 000	2 130 000	2 175 000	2 430 000
Mars 2024 3 ^{ème} tranche (35%) A l'achèvement des gros œuvres y compris l'étanchéité, les cloisons extérieures et intérieures.	4 725 000	4 970 000	5 075 000	5 670 000
Mars 2025 4 ^{ème} tranche (25%) A l'achèvement des travaux en tous corps d'état, y compris le raccordement aux voies et réseaux divers ainsi que les aménagements extérieurs.	3 375 000	3 550 000	3 625 000	4 050 000
Septembre 2026 5 ^{ème} tranche (5%) A l'établissement du PV de prise de possession .	675 000	710 000	725 000	810 000

Tout les prix sont en dinars algériens (DA)

et en TTC.

F4	110 m²	114 m²
Prix du logement	17 200 000	17 800 000
1 ^{ère} tranche (20%) A la signature de l'acte de vente sur plan (VSP).	3 440 000	3 560 000
Juin 2023 2 ^{ème} tranche (15%) A l'achèvement des fondations.	2 580 000	2 670 000
Mars 2024 3 ^{ème} tranche (35%) A l'achèvement des gros œuvres y compris l'étanchéité, les cloisons extérieures et intérieures.	6 020 000	6 230 000
Mars 2025 4 ^{ème} tranche (25%) A l'achèvement des travaux en tous corps d'état, y compris le raccordement aux voies et réseaux divers ainsi que les aménagements extérieurs.	4 300 000	4 450 000
Septembre 2026 5 ^{ème} tranche (5%) A l'établissement du PV de prise de possession .	860 000	890 000



REAPROM
54, Rue Ould Aissa Belkacem
Mostaganem Algérie
www.reaprom.com

Tél. : +213 (0) 45 41 79 79
Tél-Fax : +213 (0) 45 41 80 80
commercial@reaprom.com